

TR 110/22 kV Domoradice

Popis : SO37.2 Osvětlení technologickch částí rozvoden

Číslo projektu : TR Domoradice - modernizace

Zákazník : EG.D, a.s.

Vypracoval : Ing. Petr Šerý

Datum : 20.04.2022

Následující hodnoty vycházejí z přesných výpočtů kalibrovaných světelných zdrojů, svítidel a jejich rozmístění. V praxi se mohou projevit určité odchylky. Záruční reklamace na data svítidel jsou vyloučeny.

Relux a výrobci svítidel nepřijímají žádnou odpovědnost za následné škody a škody, které vzniknou uživateli nebo třetím stranám.

Objekt : TR 110/22 kV Domoradice
Popis : SO37.2 Osvětlení technologickch částí rozvoden
Číslo projektu : TR Domoradice - modernizace
Datum : 20.04.2022

RELUX®

1 Údaje o svítidle

1.1 ELEKTRO-LUMEN, MARUT M G2 L01 3k0 740... (MARUT M G2 L01 ...)

1.1.1 Specifikace svítidla

Výrobce: ELEKTRO-LUMEN

MARUT M G2 L01 3k0 740 T544.LDT

MARUT M G2 L01 3k0 740 T544; Street luminaire

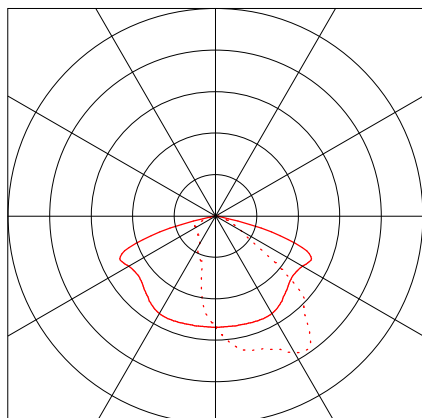
Údaje o svítidle

Účinnost svítidla : 92.06%
Účinnost svítidel : 163.6 lm/W
Klasifikace : A30 □ 100.0% ↑ 0.0%
CIE Flux Codes : 42 77 98 100 92
Oslnění : G*4 / D6
Výkon : 17.5 W
Světelný tok : 2863.1 lm

Rozměry : 565 mm x 330 mm x 110 mm

Osazeno

Počet : 1
Označení : LED
Barva : 4000
Světelný tok : 3110 lm
Podání barev : 70



Objekt : TR 110/22 kV Domoradice
Popis : SO37.2 Osvětlení technologickch částí rozvoden
Číslo projektu : TR Domoradice - modernizace
Datum : 20.04.2022

RELUX®

1 Údaje o svítidle

1.2 ELEKTRO-LUMEN, MARUT M G2 L01 6k0 740... (MARUT M G2 L01 ...)

1.2.1 Specifikace svítidla

Výrobce: ELEKTRO-LUMEN

MARUT M G2 L01 6k0 740 T544.LDT

MARUT M G2 L01 6k0 740 T544; Street luminaire

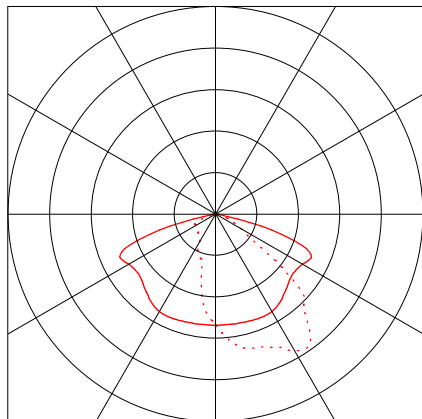
Údaje o svítidle

Účinnost svítidla : 92.06%
Účinnost svítidel : 161.44 lm/W
Klasifikace : A30 □ 100.0% ↑ 0.0%
CIE Flux Codes : 42 77 98 100 92
Oslnění : G*4 / D6
Výkon : 34.1 W
Světelný tok : 5505.2 lm

Rozměry : 565 mm x 330 mm x 110 mm

Osazeno

Počet : 1
Označení : LED
Barva : 4000
Světelný tok : 5980 lm
Podání barev : 70



Objekt : TR 110/22 kV Domoradice
Popis : SO37.2 Osvětlení technologickch částí rozvoden
Číslo projektu : TR Domoradice - modernizace
Datum : 20.04.2022

RELUX®

1 Údaje o svítidle

1.3 ELEKTRO-LUMEN, Venkovní reflektorové ... (NITYA M T5A 11k...)

1.3.1 Specifikace svítidla

Výrobce: ELEKTRO-LUMEN

NITYA M T5A 11k7 740

Venkovní reflektorové LED svítidlo

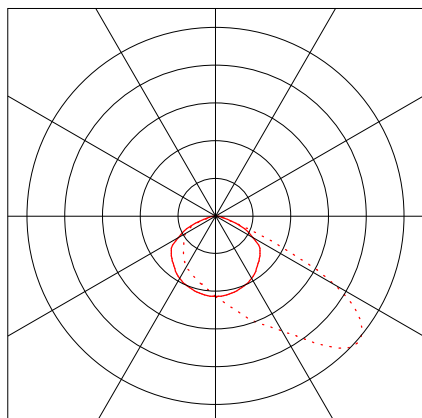
Údaje o svítidle

Účinnost svítidla : 89.96%
Účinnost svítidel : 100.24 lm/W
Klasifikace : A40 □ 99.9% ↑ 0.1%
CIE Flux Codes : 39 80 98 100 90
Oslnění : G*5 / D6
Výkon : 105 W
Světelný tok : 10525.3 lm

Rozměry : 416 mm x 386 mm x 81 mm

Osazeno

Počet : 1
Označení : LED
Barva : 4000
Světelný tok : 11700 lm
Podání barev : 70



Objekt : TR 110/22 kV Domoradice
Popis : SO37.2 Osvětlení technologickch částí rozvoden
Číslo projektu : TR Domoradice - modernizace
Datum : 20.04.2022

RELUX®

1 Údaje o svítidle

1.4 ELEKTRO-LUMEN, Pouliční LED svítidlo,... (MARUT S G1 ME 3...)

1.4.1 Specifikace svítidla

Výrobce: ELEKTRO-LUMEN

MARUT S G1 ME 3k0 740

Pouliční LED svítidlo, hliníkový odlitek, difuzor skleněný

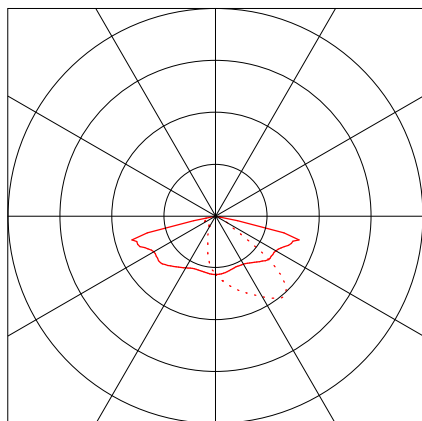
Údaje o svítidle

Účinnost svítidla : 93.73%
Účinnost svítidel : 133.9 lm/W
Klasifikace : A30 □ 100.0% ↑ 0.0%
CIE Flux Codes : 34 69 96 100 94
UGR 4H 8H : 34.2 / 19.2
Výkon : 21 W
Světelný tok : 2811.9 lm

Rozměry : 433 mm x 260 mm x 99 mm

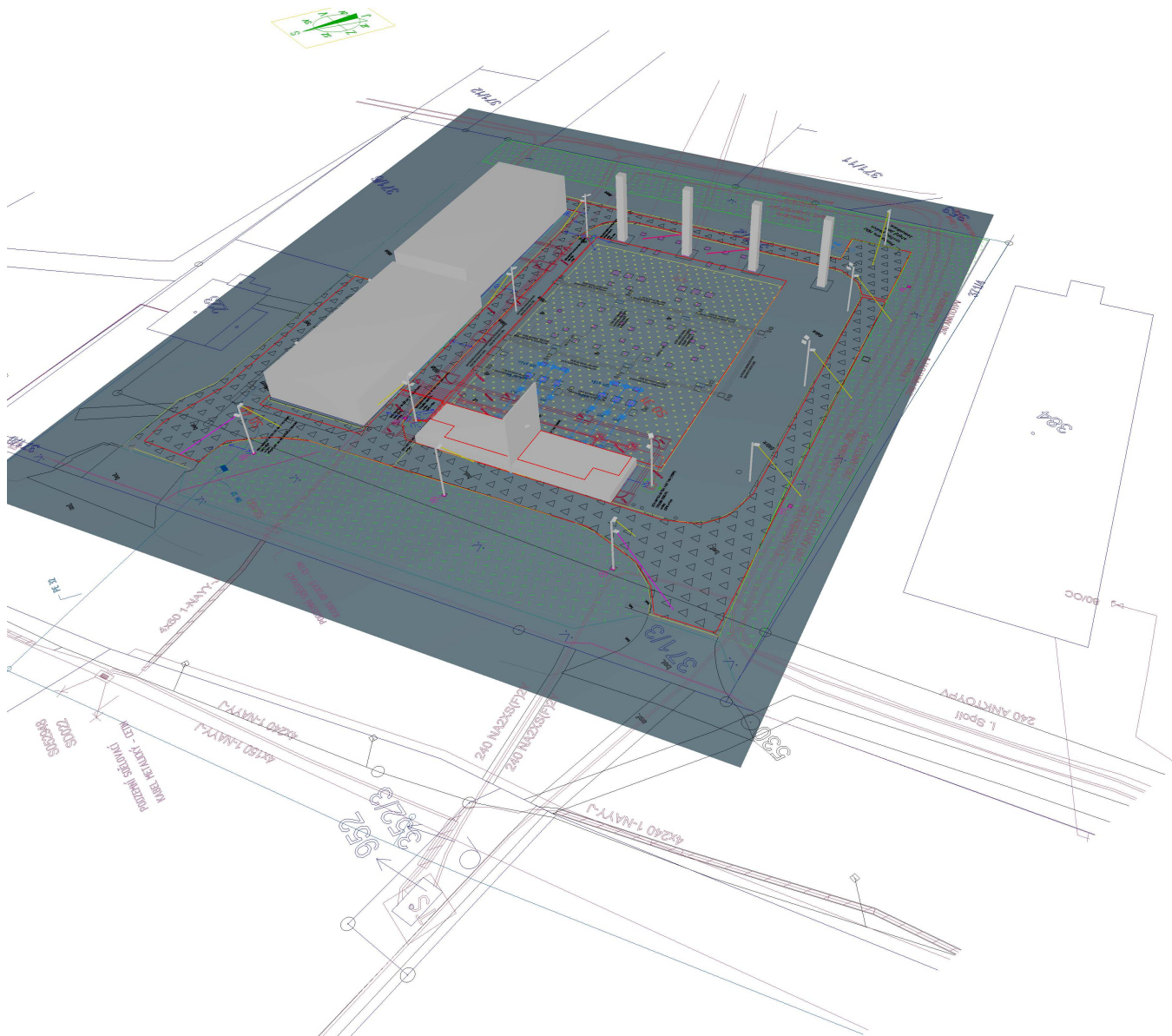
Osazeno

Počet : 1
Označení : LED
Barva : 4000
Světelný tok : 3000 lm
Podání barev : 70



RELUX®

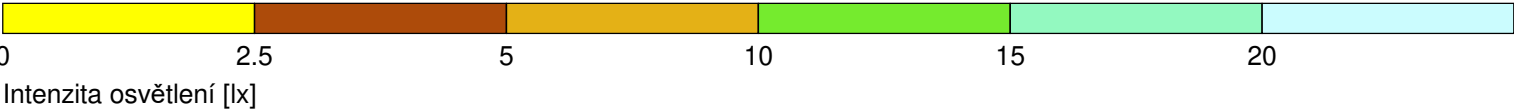
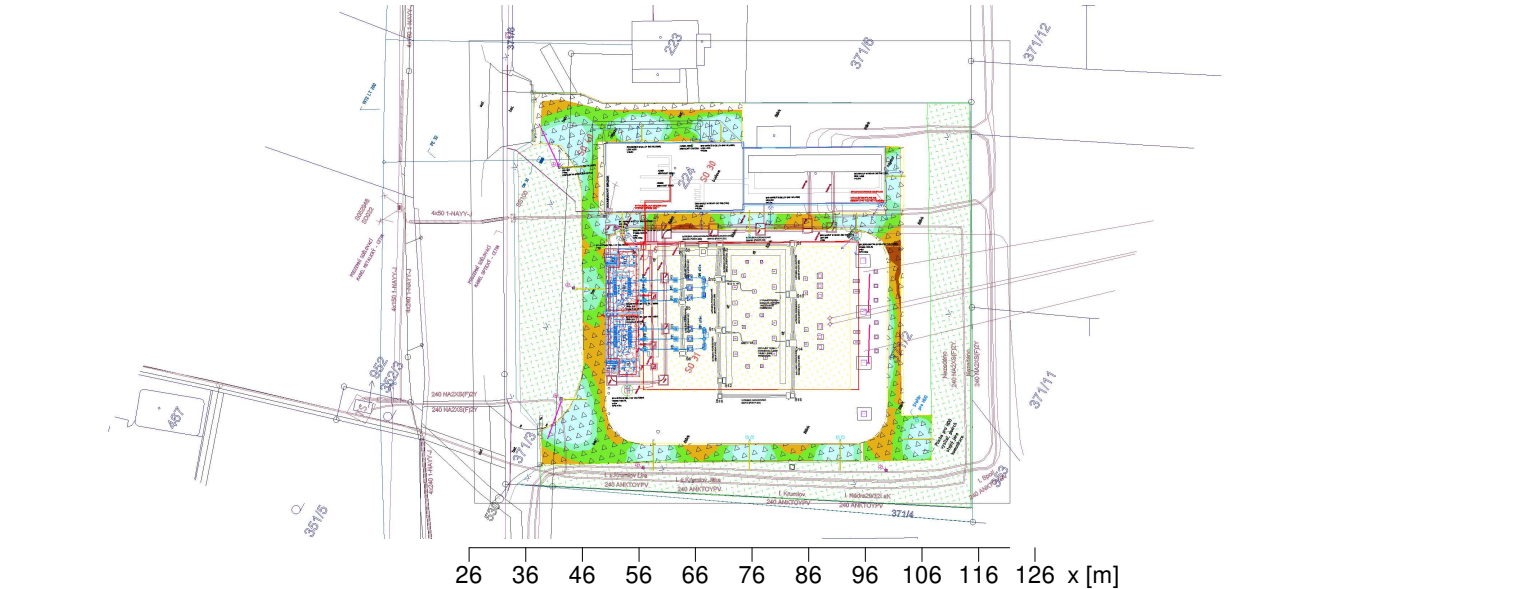
2.1.1 3D zobrazení, Pohled 1



2 Venkovní osvětlení 1



2.2 Přehled výsledků, Venkovní osvětlení 1

2.2.1 Přehled výsledků, Pochůzkové



Obecně	
Použitý algoritmus výpočtu	centrální podíl nepřímé složky
Výška hodnotící plochy	0.00 m
Udržovací činitel	0.80
Celkový světelný tok všech zdrojů	58390 lm
Celkový výkon	337.7 W
Celkový výkon na ploše (7742.50 m²)	0.04 W/m²

Intenzity osvětlení		
Udržovaná osvětlenost	Em	16.5 lx
Minimální osvětlenost	Emin	3.7 lx
Maximální osvětlenost	Emax	58.3 lx
Rovnoměrnost Uo	Emin/Em	1:4.47 (0.22)
Rovnoměrnost Ud	Emin/Emax	1:15.8 (0.06)

Typ	Č.	výrobce	
ELEKTRO-LUMEN			
1	13	Objednací č.	: MARUT M G2 L01 3k0 740 T544.LDT
		Název svítidla	: MARUT M G2 L01 3k0 740 T544; Street luminaire
		Osazení	: 1 x LED 17.5 W / 3110 lm
2	2	Objednací č.	: MARUT M G2 L01 6k0 740 T544.LDT
		Název svítidla	: MARUT M G2 L01 6k0 740 T544; Street luminaire
		Osazení	: 1 x LED 34.1 W / 5980 lm


Objekt : TR 110/22 kV Domoradice
Popis : SO37.2 Osvětlení technologickch částí rozvoden
Číslo projektu : TR Domoradice - modernizace
Datum : 20.04.2022

RELUX®

2 Venkovní osvětlení 1

2.2 Přehled výsledků, Venkovní osvětlení 1

2.2.1 Přehled výsledků, Pochůzkové

4	2	Objednací č.	: MARUT S G1 ME 3k0 740
		Název svítidla	: Pouliční LED svítidlo, hliníkový odlitek, difuzor skleněný
		Osazení	: 1 x LED 21 W / 3000 lm